

TX 2

Trasmettitore bicanale Rolling Code

**CARATTERISTICHE TECNICHE**

- Frequenza di funzionamento: 433.92MHz;
- Potenza effettiva radio: <10mW;
- Codice: 66bit Rolling code;
- Consumo max: 10mA;
- Temperatura di esercizio: -20 :+60°C;
- Tipo di batteria: 12Volt Alcalina 27A.

SOSTITUZIONE DELLA BATTERIA (Fig.1)

La sostituzione della batteria va eseguita quando la portata radio diventa insufficiente alle proprie esigenze d'utilizzo, o quando l'intensità del LED di trasmissione è molto debole. Per l'orientamento della batteria di ricambio si deve rispettare la polarità indicata nel relativo alloggiamento.

TX 2

Emetteur a deux canaux code tournant

**CARACTÉRISTIQUES TECHNIQUES**

- Fréquence de fonctionnement: 433.92MHz;
- Puissance effective: <10mW;
- Code: 66bit Rolling code;
- Absorption max.: 10mA;
- Température en transmission: -20 :+60°C;
- Type de pile: 12Volt Alcaline 27A.

CHANGEMENT DES PILES (Fig.1)

Les piles doivent être changées quand la portée radio n'est plus suffisante ou quand l'intensité du LED de transmission est faible.

Pour le sens d'insertion des piles, il faut respecter la polarité indiquée dans le logement.

ATTENZIONE:

Le batterie contengono elementi chimici altamente inquinanti. Devono quindi essere smaltite utilizzando gli opportuni accorgimenti secondo le Norme eco-ambientali vigenti. (Il costruttore raccomanda lo smaltimento per mezzo della raccolta differenziata).

Il radiocomando è stato progettato e realizzato esclusivamente per l'utilizzo come sopra specificato. Il costruttore declina ogni responsabilità per l'uso improprio o manomissioni degli stessi.

DICHIARAZIONE DI CONFORMITA' CE

Il costruttore dichiara che il prodotto:

- Radiocomando Rolling Code TX2

è conforme alle specifiche della Direttiva Europea R&TTE 99/5/EC e basati sulle seguenti norme armonizzate:

- ETS EN 301 489-1; ETS EN 301 489-3;
- ETS EN 300 220-1; ETS EN 300 220-3;
- EN 60215.

I campioni testati rispettano i requisiti essenziali specificati sopra, in base ai risultati delle prove.

Roma 10/12/14

TX 2

Two-channel Rolling Code remote control

**TECHNICAL FEATURES**

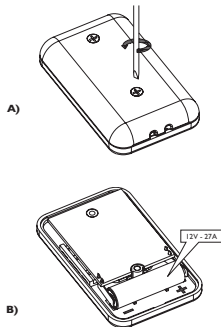
- Frequency: 433.92MHz;
- Effective radiated power: <10mW ;
- Code: 66bit Rolling code;
- Current supply max.:10mA;
- Use temperature: -20 :+60°C;
- Battery: 12 Volt alkaline 27A.

REPLACING BATTERY (Fig.1)

Replace the battery when the radio range power decrease or the led light intensity becomes too feeble.

Respect the correct polarity indicated in the battery compartment when replace the battery.

Fig. 1

**WARNING:**

Batteries contain pollutant elements, must be disposed of in accordance with environmental laws. (The manufacturer advise to use a specific disposal system).

The remote control have been created and realized for the only use as specified here. The manufacturer declines every responsibility for damages caused by wrong installation or improper use.

STATEMENT OF COMPLIANCE CE

The manufacturer states that the product:

- Remote Control Rolling Code mod.TX2

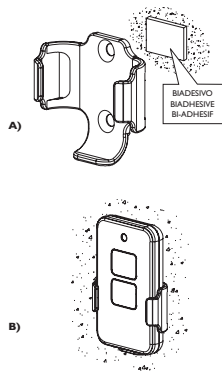
Are in compliance with the European directive R&TTE 99/5/EC and based on the following harmonized norms:

- ETS EN 301 489-1; ETS EN 301 489-3;
- ETS EN 300 220-1; ETS EN 300 220-3;
- EN 60215.

The samples tested respect the essential requirements above, as for the test result.

Rome 10/12/14

Fig. 2



Roma 10/12/14

TX 2

Mando a distancia con dos canales rolling code



PARTICULARIDADES TÉCNICAS

- Frecuencia de funcionamiento: 433.92MHz ;
- Potencia real radio: <10mW ;
- Codificación : 66bit Rolling code ;
- Consumo máx : 10mA ;
- Temperatura de funcionamiento : -20,+60°C ;
- Tipo de batería: 12 Volt alcalina 27A.

SOSTITUCIÓN DE LA BATERÍA (Fig.1)

La sustitución de la batería debe realizarse al volverse el alcance radio insuficiente con respecto a las necesidades de uso o al ser muy débil la intensidad del del de transmisión. En cuanto a la orientación de la batería de recambio debe respetarse la polaridad indicada donde se va a colocar la batería.

AVISO:

Las baterías llevan elementos químicos sumamente contaminantes. Deben por lo tanto tratarse en base a las normas medioambientales en vigencia. (El constructor recomienda que sean desechadas por medio de recogida selectiva).

El mando a distancia se han diseñado y realizado para el uso arriba mencionado.

El constructor declina toda responsabilidad por el uso incorrecto o por los desperfectos causados a los mismos.

MANIFESTACION DE CONFORMIDAD CR

El fabricante declara que el producto:

- Radio Control Rolling Code mod.TX2

Se acogen a lo previsto por la Directiva Europea R&TTE 99/5/EC y estrictan en las siguientes normas armonizadas:

- ETS EN 301 489-1; ETS EN 301 489-3;
- ETS EN 300 220-1; ETS EN 300 220-3;
- EN 60215.

Las muestras sometidas a test respetan los requisitos básicos arriba mencionados tal como se desprende de los resultados logrados durante las pruebas.

Roma 10/12/14

TX 2

Radiointerruptor con dois canais rolling code



CARACTERÍSTICAS TÉCNICAS

- Freqüência de funcionamento: 433.92MHz ;
- Potência efectiva rádio: <10mW ;
- Codificação: 66bit Rolling code ;
- Consumo máx : 10mA ;
- Temperatura de funcionamento : -20,+60°C ;
- Tipo de batería: 12 Volt alcalina 27A.

SUBSTITUIÇÃO DA BATERIA (Fig.1)

A substituição da bateria deve ser feita quando a capacidade do rádio se tornar insuficiente para as próprias exigências de utilização ou quando a intensidade do sinalizador luminoso de transmissão for muito fraco. Para a orientação da bateria sobresselente dev-se respeitar a polaridade indicada no alojamento relativo.

ATENÇÃO:

As baterias possuem elementos químicos muito poluidores. Sendo assim, devem ser eliminadas utilizando os cuidados adequados segundo as Normas eco-ambientais em vigor. (Costruttore do recomenda a eliminação por meio de coleta diferenciada do refugos).

O controlo remoto é planeado e realizado exclusivamente para serem utilizados como especificado acima. Costruttore do declina qualquer responsabilidade pelo uso impróprio ou modificações dos mesmos.

DECLARAÇÃO DE CONFORMIDADE CE

Costruttore do il declara que os produtos:

- Comando rádio Rolling Code mod.TX2

São conforme às especificações da Directiva Europeia R&TTE 99/5/EC e baseados nas seguintes normas harmonizadas:

- ETS EN 301 489-1; ETS EN 301 489-3;
- ETS EN 300 220-1; ETS EN 300 220-3;
- EN 60215.

As amostras foram testadas respeitando os requisitos essenciais acima, com base nos resultados dos testes.

Roma 10/12/14

TX 2

Zweikanal "Rolling Code" für Funkgeräte



TECHNISCHE MERKMALE

- Arbeitsfrequenz: 433.92 Mhz;
- Effektive Funkleistung: <10mW;
- Kodifizierung: 66bit Rolling code;
- Maximaler Verbrauch: 10mA;
- Betriebstemperatur: -20 + +60°C;
- Type Batterie: 12 Volt A27

AUSWECHSELUNG DER BATTERIE (Fig.1)

Die Auswechslung der Batterie ist dann vorzunehmen, wenn die Funkreichweite für die eigenen Gebrauchsanforderungen unzureichend oder wenn die Intensität des Übertragungsleids sehr schwach ist.

Zur Ausrichtung der Ersatzbatterie sind die im jeweiligen Gehäuse angegebenen Pole zu beachten.

ACHTUNG:

Die Batterien enthalten stark verunreinigende chemische Elemente. Sie müssen daher laut den geltenden umweltbezogenen Normen unter Anwendung der geeigneten Maßnahmen entsorgt werden. (Der herstellerr empfiehlt die Entsorgung mittels Mülltrennung).

Die Funksteuergaräte sind ausschließlich für die oben erwähnte Verwendung entworfen und verwickelt worden. Der herstellerr übernimmt keine Haftung für den unfachgerechten Gebrauch oder Manipulationen der Geräte.

EG-KONFORMITÄTserklärung

Der herstellerr, erklärt, dass die Produkt:

- Funksteuergarät: Rolling Code Mod.TX2

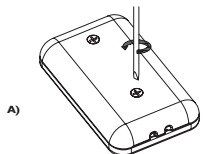
Den Spezifikationen der Europäischen Richtlinie R&TTE 99/5/EG entsprechen und auf den folgenden harmonisierten Normen basieren:

- ETS EN 301 489-1; ETS EN 301 489-3;
- ETS EN 300 220-1 ; ETS EN 300-200-3 ;
- EN 60215.

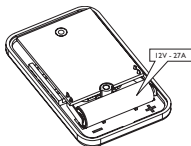
Die getesteten Probestücke erfüllen aufgrund der Probeergebnisse die hauptsächlichlichen, oben erwähnten Bedingungen.

Rom, 10/12/14

Fig. 1

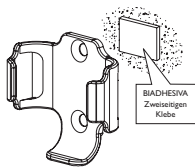


A)



B)

Fig. 2



A)



B)